

# Soma e Psiche

## Programma:

- 12.00 – 12.20: Epidemiologia della sindrome fibromialgica (*Sarzi Puttini*)  
12.20 – 12.40: Le basi psicobiologiche della FM (*Torta*)  
12.40 – 13.00: Sintomi somatici (*Sarzi Puttini*)  
13.00 – 13.20: Sintomi emozionali e cognitivi (*Torta*)  
13.20 – 13.40: Gli interventi sul soma: quali analgesici (*Sarzi Puttini*)  
13.40 – 14.00: Gli interventi sulla psiche: quali psicofarmaci e psicoterapie (*Torta*)  
14.00 – 14.20: Gli interventi fisici (*Puttini*)  
14.20 – 14.40: L'integrazione degli interventi (*Torta*)  
14.40 – 15.00: Discussione (*Torta — Sarzi Puttini*)

**Responsabile Scientifico:** Prof. Riccardo *Torta*

**Faculty:** Prof. Piercarlo *Sarzi Puttini* (Reumatologia)

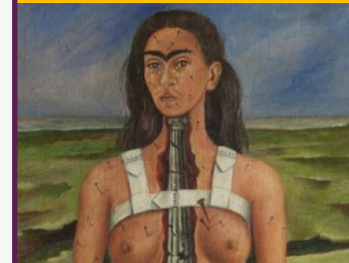
*Programmi di dettaglio ed iscrizioni:*

[www.somaepsiche.it](http://www.somaepsiche.it)

I Webinar

La depressione  
in comorbilità con:

La Fibromialgia



06 giugno 2023

12.00—15.00

Reumatologia; Medicina generale (medici di famiglia); Medicina interna; Neurologia; Psichiatria; Psicologia (psicologo; psicoterapeuta); Farmacista (farmacista territoriale, farmacista pubblico del SSN)

Dopo aver parlato di depressione in comorbilità con dolore e con cardiologia, ECMLearn ed il Prof. Riccardo *Torta* propongono il terzo webinar della serie "Soma e Psiche" sulla depressione in comorbilità con la fibromialgia.

Il webinar, come i precedenti tenutisi nel 2022, introduce la successiva FAD tematica, prevista per il biennio 2023-2024.

**Crediti previsti per webinar:** 4,5

**Costo:** gratuito, grazie al contributo non condizionante di Viatris.



**ECM**  
Learn

by C.P.G. s.r.l. - Provider Nazionale ECM n. 119

[www.ecmlearn.it](http://www.ecmlearn.it)

011.06.20.398

[formazione@ecmlearn.it](mailto:formazione@ecmlearn.it)



Con il contributo non  
condizionante di:

